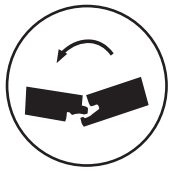


# PANAGET

manufacture française de parquet  
DEPUIS 1929



## POSE FLOTTANTE SANS COLLE 2BECLIC



PARQUETS CONTRECOLLÉS

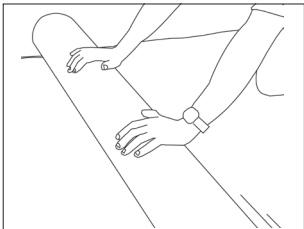
Pour préparer la pose de votre parquet, nous vous invitons à consulter les vidéos disponibles sur notre site internet [www.panaget.com](http://www.panaget.com).

Au fur et à mesure de la mise en œuvre, bien laisser un jeu de dilatation (ou jeu périphérique) de 1,5 mm par mètre linéaire de parquet déployé avec un minimum de 8 mm, le long des murs et devant tout obstacle (tuyauteries, pied d'escalier, poteau, socle de cheminée, etc.). Entailler les pieds des huisseries et engager le parquet dessous, de façon à ce que le jeu soit invisible.

Pour permettre un libre mouvement du parquet, la largeur cumulée des lames posées ne doit pas excéder 8 m. Pour une largeur supérieure, prévoir un jeu de dilatation intermédiaire. Dans tous les cas, ce jeu est obligatoire à chaque seuil de porte.

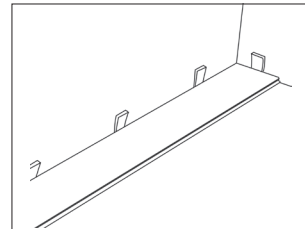
Orienter de préférence les lames parallèlement à la longueur de la pièce et dans le sens d'entrée de la lumière.

### ETAPE 1 :



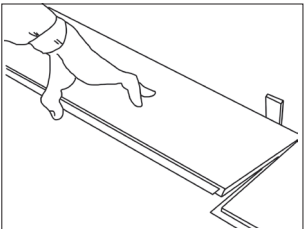
1• Dérouler la sous-couche isolante avec polyane (ex : ISOL 30) sur le support plan et sec. Les lés sont scotchés entre eux bord à bord et remontent jusqu'au pied des plinthes.

### ETAPE 2 :



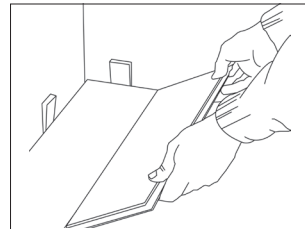
2• Débuter la pose dans un angle, en partant de la droite, face au mur. Positionner les lames, côté languette contre le mur (languette à découper au préalable). Disposer les cales en périphérie pour respecter le jeu de dilatation.

### ETAPE 3 :



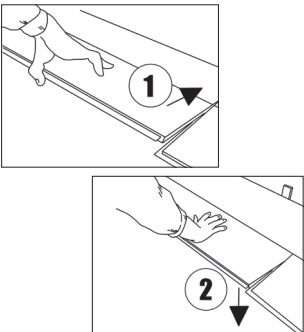
3• Disposer un léger filet de colle en fond de rainure sur la largeur (éviter tout surplus). Placer la 2ème lame en bout de lame précédente. Continuer ainsi de suite sur toute la 1ère rangée en encollant chacune des largeurs, seulement sur cette 1ère rangée.

### ETAPE 4 :



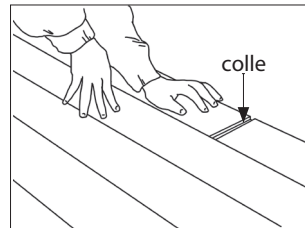
4• Récupérer la chute du 1er rang pour le démarrage de la 2ème rangée. Veiller à ce que la chute corresponde au moins à deux fois la largeur de la lame pour des raisons esthétiques. Rabattre la lame et encliquer en fin de rotation.

### ETAPE 5 :



5• Placer la lame suivante bout à bout avec la dernière lame avec un angle d'environ 30° tout en engageant la languette dans le sens horizontal ( ① verrouillage longitudinal). Appuyer vers le bas pour rabattre la lame vers le sol ( ② verrouillage latéral). Continuer de la même manière sur toute la rangée. Le verrouillage des lames est obtenu lors de la pose des rangées suivantes.

### ETAPE 6 :



6• Découper les lames de la dernière rangée à la largeur désirée sans oublier l'espace nécessaire au jeu de dilatation. Emboîter les lames à plat avec une chasse métallique. Déposer un léger filet de colle en fond de chacune des rainures sur la largeur (éviter tout surplus). Enlever les cales 24h après la pose. Le recouvrement des joints s'effectue à l'aide des accessoires appropriés (plinthes, ronds de radiateur, barre de seuil, etc.).

[panaget.com](http://panaget.com)

3 rue d'Orgères 35230 Bourgarré - France

TEL | 0033 (0)2 99 05 77 77

FAX | 0033 (0)2 99 57 73 55